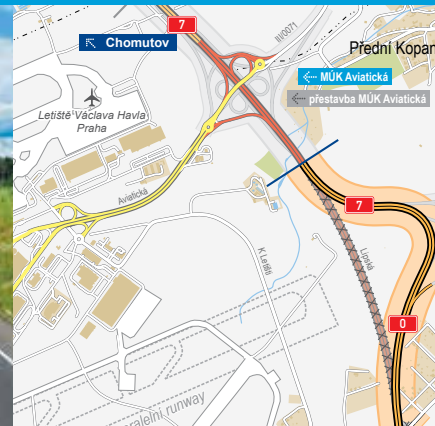
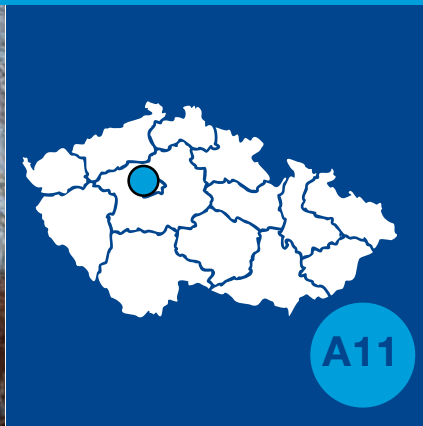


Dálnice D7

MÚK Aviatická – MÚK Ruzyně

INFORMAČNÍ LETÁK, stav k 01/2019



ŘEDITELSTVÍ SILNIC A DÁLNIC ČR

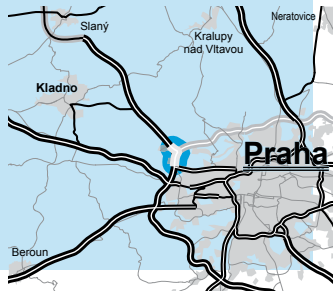
MÚK Aviatická – MÚK Ruzyně

DOPRAVNÍ VÝZNAM STAVBY

Realizací stavby dojde k rozšíření stávajícího úseku komunikace D7 mezi MÚK Ruzyně a MÚK Aviatická na 3+3 pruhy. Součástí úprav je také vychýlení trasy v prostoru vzletové a přistávací dráhy. Součástí je i úprava stávající MÚK Aviatická a částečně i MÚK Přední kopanina, která bude dokončená v rámci Pražského okruhu, stavby 518.

Dálnice D7 je zahrnuta do výhledové sítě dálnic v ČR. Hlavní silniční tah D7 Praha–Chomutov–hranice se SRN (hraniční přechod Hora Svatého Šebestiána–Reitzenhain) umožní po přestavbě rychlé a hlavně kapacitní spojení českého vnitrozemí s oblastí Chemnitz ve Svobodném státě Sasko a návazně se státy Evropské unie. Výstavba silnice I/7 probíhá už od 70. let a usnesením vlády ze dne 21. července 1999 byla schválena stavba dálnice D7.

Dálnice D7 tvoří v plánech české dálniční sítě doplňkový tah, který není součástí hlavních mezinárodních koridorů, nicméně představuje významný přínos pro ekonomiku a zaměstnanost jednoho z nejhudších regionů v České republice. Spojení průmyslového Mostecka a Chomutovska s hlavním městem či rychlejší napojení na Německo a tím i západní Evropu představují výrazné stimuly zejména pro zahraniční investory. Rovinatá krajina mezi Žatcem, Louny, Mostem a Chomutovem totiž představuje ideální prostor pro umístění velkých průmyslových zón. V minulých letech byla u obce Havraň vybudována strategická průmyslová zóna Joseph, která je prostřednictvím silnice I/27 napojena na silnici I/7 v tzv. vysočanské křižovatce. Nové průmyslové zóny vznikly a vznikají také u Loun, Postoloprta a Chomutova.



UMÍSTĚNÍ A POPIS STAVBY

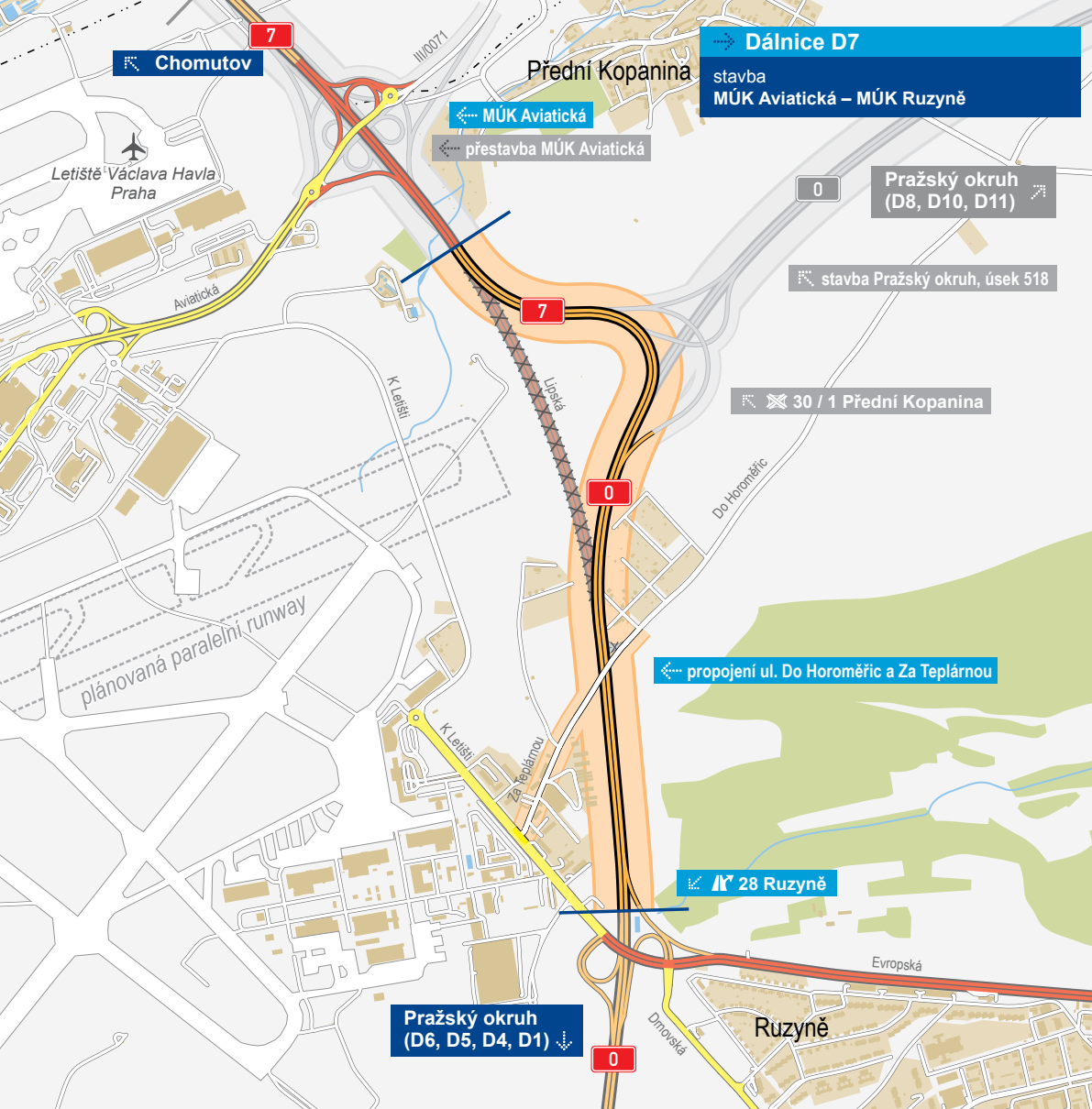
Počáteční úsek dálnice D7, úsek Pražský okruh–Letiště Ruzyně, bude začínat na mimoúrovňové křižovatce (MÚK) Přední Kopanina s Pražským okruhem D0 a za MÚK Aviatická bude plynule navazovat na stávající trasu dálnice D7.

První část úseku Pražský okruh–Letiště Ruzyně bude realizována v rámci výstavby Pražského okruhu D0, úseku 518 Ruzyně–Suchdol, a umožní plnohodnotné připojení dálnice D7 na Pražský okruh. Trasa se odpojuje od D0 v km 29,4 v křižovatce Přední Kopanina. D0 bude v tomto úseku podle kapacitního posouzení v šestipruhovém uspořádání kategorie S 34/100. MÚK Přední Kopanina je navržena jako rozštěpná křižovatka. Přemostění hlavní trasy v km 30,24 je tvořeno 588 metrů dlouhou rampou ve směru D7–Suchdol a dále pak 861 metrů dlouhou rampou Ruzyně–D7, která zároveň předchází rampu v km 30,30 též přemostuje. Direktní jednosměrné rampy D7–Ruzyně (délka 281 metrů) a Suchdol–D7 (délka 360 metrů) se odpojují, respektive připojují z obousměrných ramp trasy D7. Připojovací pruhy k trase silničního okruhu jsou dlouhé 390 metrů. Původní trasa D7 mezi odpojením od silničního okruhu a křižovatkou Aviatická bude zrušena a rekultivována. Propojení MÚK Přední Kopanina dálnicí D7 směrem k MÚK Aviatická je řešeno osmipruhem.

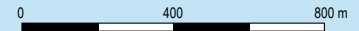
Na tuto stavbu navazuje stavba MÚK Aviatická, jejímž hlavním účelem je přestavba MÚK Letiště

tak, aby plynule navazovala na osmipruh směrem k Pražskému okruhu a vyhovovala výhledovým kapacitám. Hlavním účelem této stavby je přestavba současné křižovatky dálnice D7 s Aviatickou ulicí (MÚK Letiště) z původního nevyhovujícího typu trubka na kapacitnější typ trojlístek se semidirektní větví ve směru Pražský okruh–letišťe Praha-Ruzyně. Propojení směru Pražský okruh–letišťe a opačně je řešeno jednostrannými dvoupruhovými větvemi respektujícími územní plán Prahy. Stavba bude plynule napojena na předchozí stavbu, přičemž od MÚK Přední Kopanina budou dva krajní pruhy navazovat na rampu od severní části Pražského okruhu a dva vnitřní pruhy na rampu od jižní části Pražského okruhu. V prostoru MÚK Letiště se dva krajní pruhy oddělí směrem k letišti a Přední Kopanině a dva vnitřní budou pokračovat jako dálnice D7 směrem na Chomutov. V opačném směru je navrženo obdobné řešení, na MÚK Přední Kopanina budou dva krajní pruhy směřovat na jižní část Pražského okruhu (k dálnici D5) a dva vnitřní pruhy na severní část Pražského okruhu (k dálnici D8). Součástí stavby MÚK Aviatická je mimo jiné také výstavba kolektoru podél jízdního pásu od Chomutova, který umožní bezpečný průplet dvou vratných ramp křižovatky.

Délka přeložky D7 v rámci stavby 518 Pražského okruhu činí 463 metrů, v rámci stavby MÚK Aviatická bude D7 upravena v délce přibližně 1080 metrů.



- řešená stavba
- jiné stavby



Geografická data poskytl VGHMÚF Dobruška, © MO ČR, 2015

ROADMEDIA



ŘEDITELSTVÍ SILNIC A DÁLNIC ČR

MÚK Aviatická – MÚK Ruzyně

STAV PŘÍPRAVY / REALIZACE

Na stavbu bylo 18. 7. 2012 vydáno souhlasné stanovisko EIA. Záměr byl předložen v jediné optimalizované variantě, jejíž řešení vychází ze stávajícího prostorového a funkčního řešení území stavby.

Ve 12/2015 bylo dokončeno: úprava technické studie, aktualizace bezpečnostního auditu, zpracování modelu, studie ekonomické efektivity a záměru projektu.

MŽP vydalo 17. 5. 2016 souhlasné závazné stanovisko k ověření souladu obsahu stanoviska k posuzování záměru na životní prostředí.

V 06/2015 byla zahájena inženýrská činnost pro vydání územního rozhodnutí. Žádost o vydání ÚR byla podána 26. 7. 2016. ÚR bylo vydáno 3. 2. 2017 a právní moci nabylo 24. 3. 2017.

Příprava stavby pokračuje zpracováním DSP a inženýrskou činností související s vydáním stavebního povolení.

Byl vysoutěžen zpracovatel podrobného GTP a zpracovatel DSP, IČ, majetkoprávní činnosti. Práce na DSP byly zahájeny 30. 4. 2018. Dne 30. 11. 2018 byl odevzdán koncept DSP a předán k připomínkám ŘSD.

EIA	ZP	UR	SP	VZ	ZS	UP
07/2012	04/2017	02/2017	2019	2020	2021	2023

Význam zkratk: EIA: Stanovisko EIA • ZP: Schválení záměru projektu • UR: Vydání územního rozhodnutí • SP: Vydání stavebního povolení • VZ: Vyhlášení výběrového řízení • ZS: Zahájení výstavby • UP: Uvedení do provozu

DATA O STAVBĚ

Hlavní trasa:

délka: 1443 m

kategorie: S 41,5/100

Mimoúrovňové křižovatky:

MÚK Přední Kopanina – uzel D0xD7

MÚK Letiště – na D7, stavební název MÚK Aviatická

Mostní objekty:

nadjezd silnice III/2404: 1

most pro přístup na pozemky: 2

most pro naváděcí systém: 1

Opěrné a zárubní zdi:

počet: 4 (délka zdí: 1030 m)

Protihlukové stěny:

počet: 3 (délka stěn: 1329 m)

Úpravy ostatních komunikací:

přeložka silnice III/2404: 1 (700 m)

cyklostezky: 8

polní cesty: 2 (315 m)

provizorní komunikace: 1 (1785 m)

Přeložky a úpravy inž. sítí:

vodohospodářské objekty: 15

objekty elektro: 30

objekty plynovodu: 7

Název stavby:

D7 MÚK Aviatická – MÚK Ruzyně

Místo stavby:

Praha a Středočeský kraj

Katastrální území:

Přední Kopanina, Ruzyně, Liboc,

Nebušice

Druh stavby:

novostavba

Objednatel:

Ředitelství silnic a dálnic ČR

Zpracovatel DSP:

Pragoprojekt, a.s.

Předpokládaná cena stavby:

1 670 247 933 Kč (bez DPH)

Pozn.: Tento leták byl aktualizován v lednu 2019. Jelikož výstavbu významných dopravních komunikací ovlivňuje velké množství faktorů, které se nedají předem předvídat, jsou uvedená data pouze orientační.